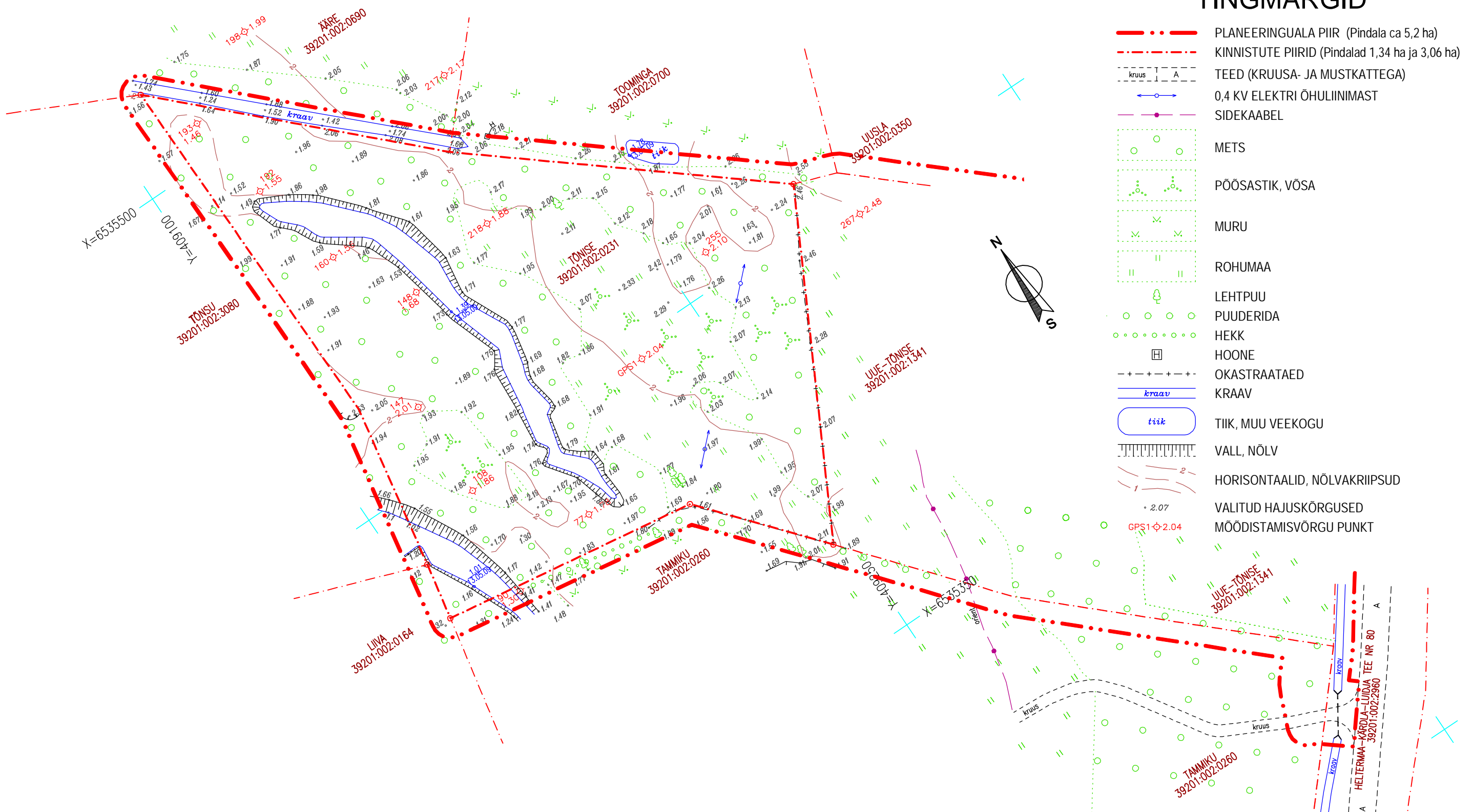


TINGMÄRGID



- · — · — · — PLANEERINGUALA PIIR (Pindala ca 5,2 ha)
- - - - - KINNISTUTE PIIRID (Pindalad 1,34 ha ja 3,06 ha)
- - - - - TEED (KRUUSA- JA MUSTKATTEGA)
- — — — — 0,4 KV ELEKTRI ÕHULIINIMAST
- · — · — SIDEKABEL
- ○ ○ ○ ○ METS
- ● ● ● ● PÕOSASTIK, VÕSA
- ⊗ ⊗ ⊗ ⊗ ⊗ MURU
- || || || || || ROHUMAA
- ⊕ ⊕ ⊕ ⊕ ⊕ LEHTPUU
- ○ ○ ○ ○ PUUDERIDA
- ● ● ● ● HEKK
- □ □ □ □ HOONE
- + - + - + - + - OKASTRAATAED
- — — — — KRAAV
- ○ ○ ○ ○ TIIK, MUU VEEKOGU
- ||||| VALL, NÖLV
- — — — — HORISONTAALID, NÖLVAKRIIPSUD
- 2.07 VALITUD HAJUSKÕRGUSED
- GPS1-2.04 MÕÖDISTAMISVÕRGU PUNKT

MÄRKUS. Tugiplaani koostamisel on kasutatud OÜ Hadwest Maamöödubüroo poolt mai 2009.a. mõõdistatud "Tõnise kü. ehitusgeodeetiline uurimistö" (Paape küla, Kõrgessaare vald, Hiiumaa) maa-ala plaani tehnovõrkudega M 1:500, töö nr. T-09-102. Koordinaadid L-Est 97 süsteemis, kõrgused BK77 süsteemis. Planeeringuala asub Hiiumaa maakonnaplaneeringu järgses Luidja-Paape-Jõeranna (II klass) väärtuslikul maastikualal.

DAGOpen OÜ omab: AutoCAD Revit Architecture Suite 2010, ArchiCAD 12, AutoCAD Map 3D 2010, AutoCAD LT 2010 ja EcoDesigner litsentse		DAGOpen OÜ		
TELLIJA MAARIKA JALAKAS		SADAMA tn.15 TELEFON: 463 2024 Reg. Nr. 10058058	KÄRDLA 92412 TELEFAX: 462 2660 MTR - EP10058058-0001	HIIMUMA E-MAIL: dagopen@dagopen.ee Muinsuskaitse. - E 15/2002 E
ARHITEKT-PLANEERIJA J. KUUSEMETS		OBJEKT TÕNISE KINNISTU DETAILPLANEERING Paape küla, Kõrgessaare vald, Hiiumaa		
PLANEERIJA T. ELSTEIN		JOONIS TUGIPLAAN		
KOOSTAMISE KUUPÄEV	02.09.2009.a.			
VÄLJATRÜKKIMISE KUUPÄEV	02.09.2009.a.			
		STAAD	LEHTI	LEHT
		DP	3	1
		MÕÖT 1 : 1000		